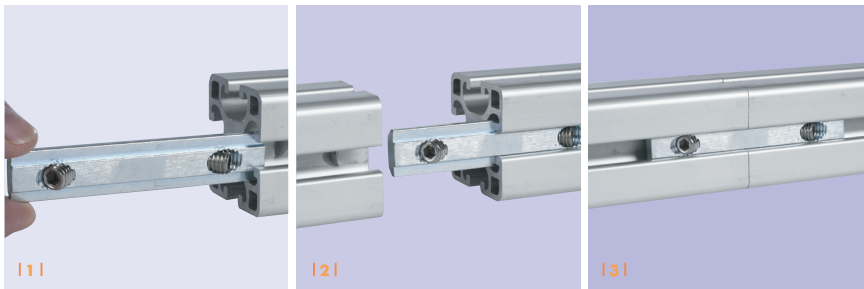
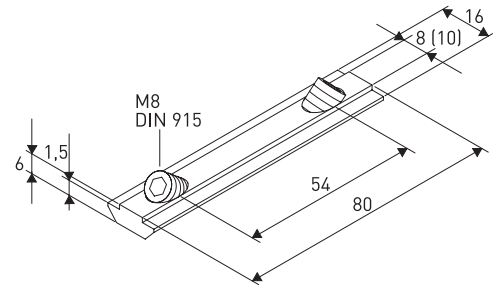


# Stoßverbinder STV

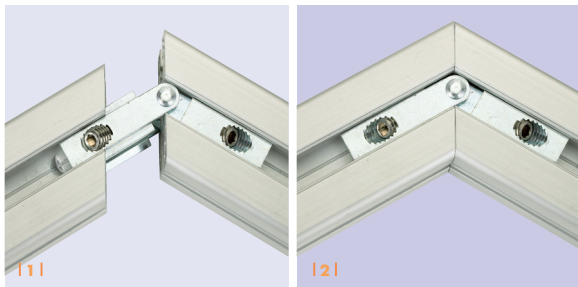
## Gelenkverbinder GV

Für Strebenprofile mit  
Nut 8 und Nut 10

STV



- I1 Nachdem im Nutgrund die Kerben eingebracht sind wird der STV in die Nut geschoben und mit der schräggestellten Stiftschraube festgelegt.
- I2 Nun das zweite Profil aufstecken.
- I3 Und ebenfalls mit der Stiftschraube festlegen.



- I1 Die auf die gewünschte Gradzahl gesägten und eingekerbten Profile mit einem oder zwei GV bestücken. Festlegen der GV im ersten Profil.
- I2 Das zweite Profil aufschieben und nun ebenfalls mit der schräggestellten Schraube festlegen. Die Stirnseiten der Profile werden hierbei zusammengezogen.

### Produktvorteile

- » Einfache Montage – OHNE maschinelle Profilbearbeitung
- » Zeit- und Kostenersparnis durch schnelle Montage
- » Vormontierter Verbinder für den sofortigen Einsatz
- » Verdrehsichere Verbindung
- » Kraft- und formschlüssige Verbindung
- » Volumenleitfähig (ESD fähig)
- » Einsetzbar in allen gängigen Profilen mit ausreichend starkem Kernbereich
- » Anzahl der Nuten spielt keine Rolle
- » Wunschmaße möglich
- » Patentiertes PAGE-Produkt
- » SCHNELL – EINFACH – KOSTENSPPAREND – MONTIERT!

### Anwendung

Die Verbinger STV und GV sind für starke Verbindungen von Alu-Strebenprofilen mit 8-er und 10-er Nut vorgesehen.

Mit dem Gelenkverbinder GV können stirnseitige Verbindung von Profilen ab 180° bis auf 90° in beliebiger Gradzahl realisiert werden.

### Benötigtes Werkzeug

- » Kerbwerkzeug oder Kerbvorrichtung für STV / GV
- » Standard-Inbusschlüssel SW4



FH-Page GmbH

[www.fh-page.com](http://www.fh-page.com)

... die starke Verbindung!